

Sürdürülebilirliđi n Tamamlayıcı Parçası



CCS

Customer
Centered
Sustainability



**Üretim &
Mağaza**



Üretim & Mağaza



Üretim & Mağaza



Üretim & Mağaza



**Üretim &
Mağaza**



**Geri
Dönüşüm**



Üretim & Mağaza



Geri Dönüşüm



Üretim & Mağaza



Geri Dönüşüm



Üretim & Mağaza



Geri Dönüşüm

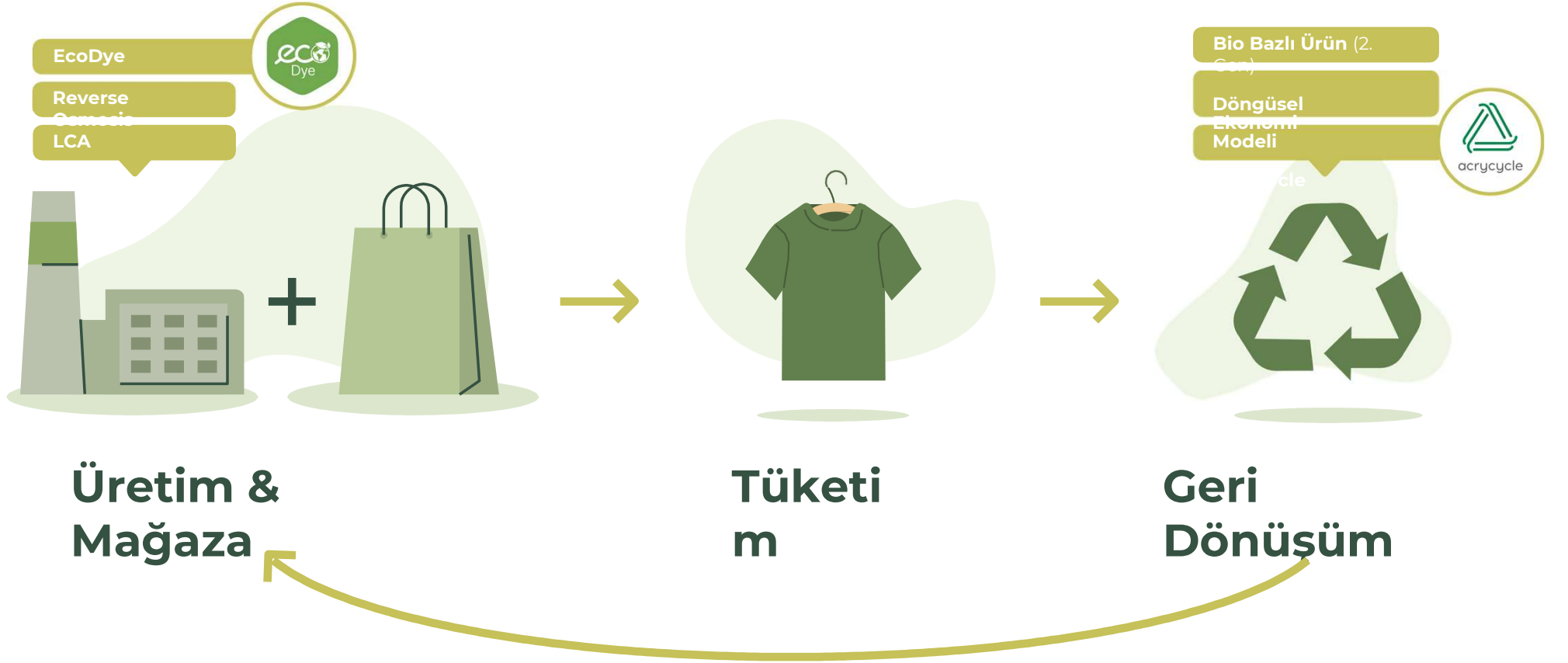


Üretim &
Mağaza

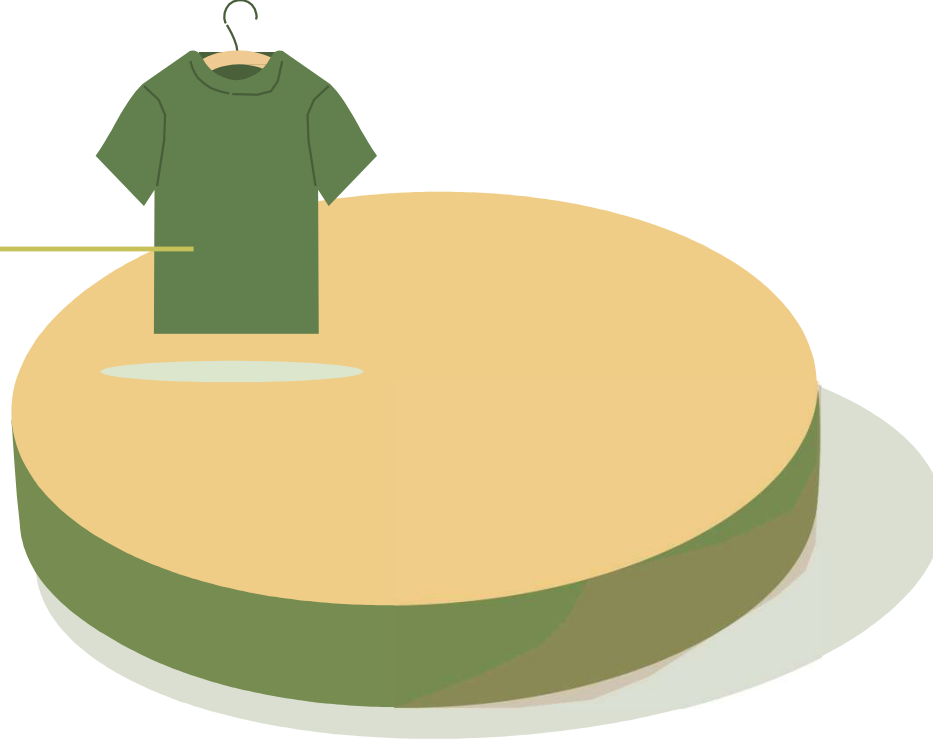


Geri
Dönüşüm



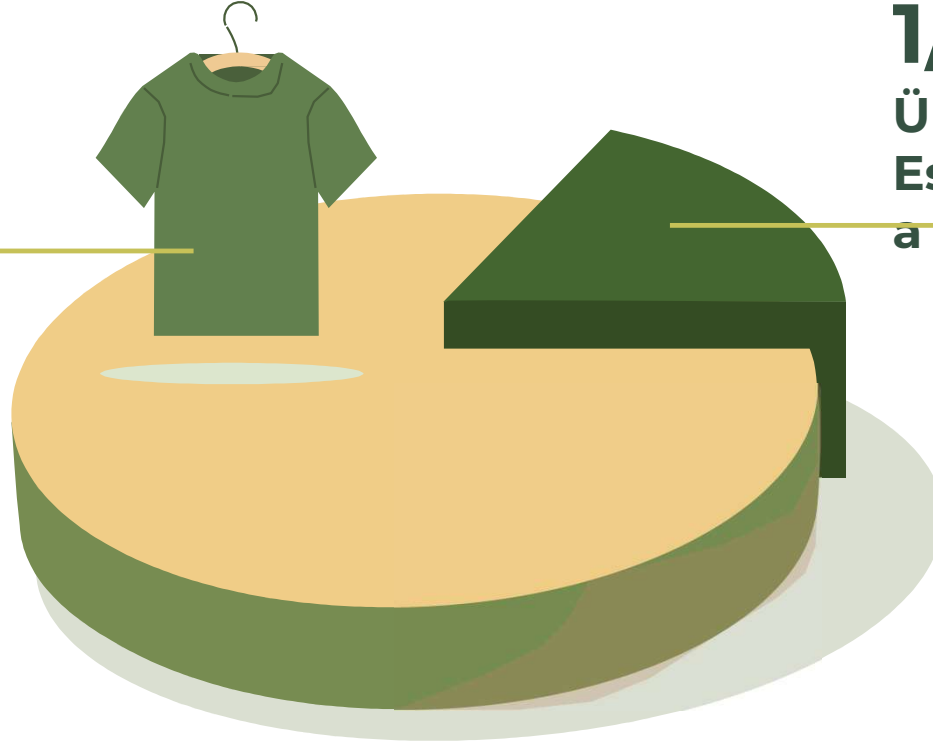


**Bir giysinin
oluřturduđ
u çevresel
etki**



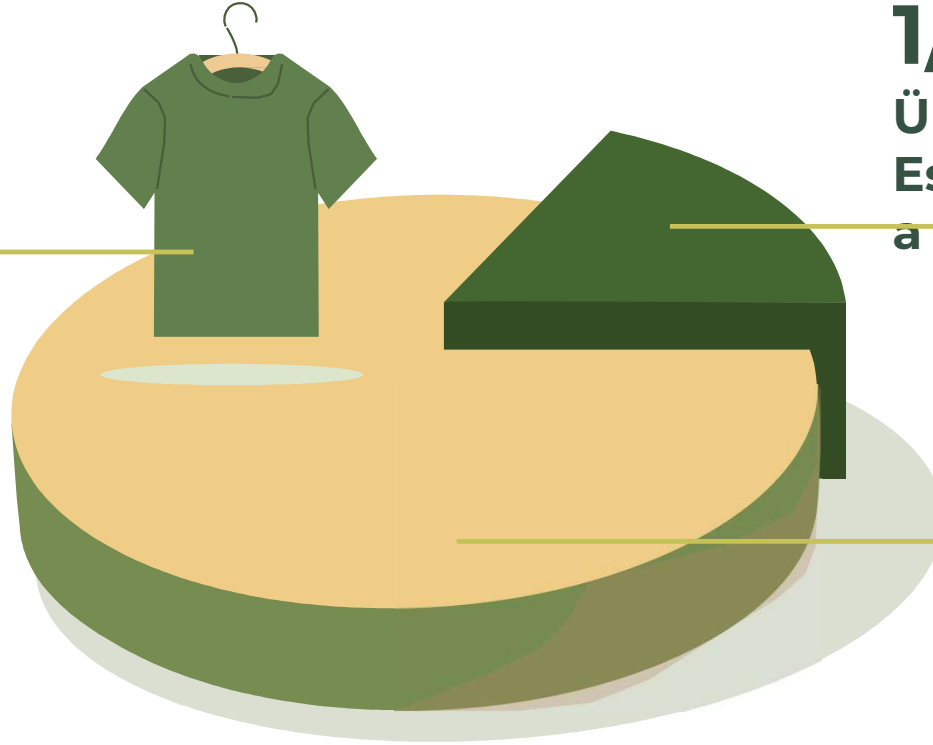
* "Well-dressed?",
Cambridge
University, UK, 2006

**Bir giysinin
oluřturduđ
u çevresel
etki**



* "Well-dressed?",
Cambridge
University, UK, 2006

**Bir giysinin
oluřturduđ
u çevresel
etki**



1/3
Üretim
Esnasında

2/3
Tüketim
Esnasında

* "Well-dressed?",
Cambridge
University, UK, 2006

Gelişim Alanlarımız

**Tüketiciyi
i Karar
Mekanizmasının
a Dahil Etmek**

Gelişim Alanlarımız

**Tüketiciyi
i Karar
Mekanizmasının
a Dahil Etmek**

**Tüketiciyi
Aksiyon
Planına Dahil
Etmek**

Gelişim Alanlarımız

**Tüketiciyi
Karar
Mekanizmasının
Dahil Etmek**

**Tüketiciyi
Aksiyon
Planına Dahil
Etmek**

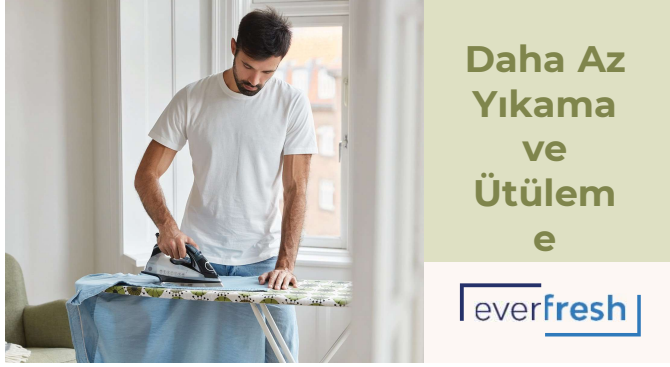
**Yarını
Tasarlarke
n
Yeni Bir Bakış
Açısı
Benimsemek**



Customer
Centered
Sustainability



Tüketici Ne Düşünüyor?



Daha Az
Yıkama
ve
Ütülem
e

everfresh

Tüketici Ne Düşünüyor?



Daha Az
Yıkama
ve
Ütüleme

everfresh



Daha
Uzun
Süre
Kullanım

pillout

innofleece

Tüketici Ne Düşünüyor?



Daha Az
Yıkama
ve
Ütüleme

everfresh



Daha
Uzun
Süre
Kullanım

pillout
innofleece



Daha
Hızlı
Kuruma

acryluna

Tüketici Ne Düşünüyor?



Daha Az
Yıkama
ve
Ütüleme

everfresh



Daha
Uzun
Süre
Kullanım

pillout
innofleece



Daha
Hızlı
Kuruma

acryluna



Kolay
Temizleme

acrylusion

Tüketici Ne Düşünüyor?



Daha Az
Yıkama
ve
Ütüleme

everfresh



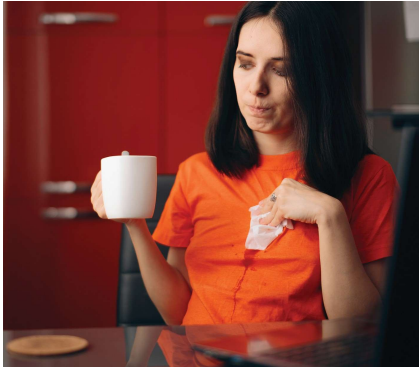
Daha
Uzun
Süre
Kullanım

pillout
innofleece



Daha
Hızlı
Kuruma

acryluna



Kolay
Temizlenme

acrylusion



Kullanım
Kolaylığı

acrysole



Customer
Centered
Sustainability



**TÜKETİCİ MERKEZLİ
SÜRDÜRÜLEBİLİRLİK**
CUSTOMER CENTERED SUSTAINABILITY



Customer Centered
Sustainability

Teşekkürle r

